



RESEAU
RHONE-ALPES
— SEP —

JOURNEE RHONALPINE D'INFORMATION SUR LA SEP

SAMEDI 22 SEPTEMBRE 2018

DR GIGNOUX Laurence
Neurologue

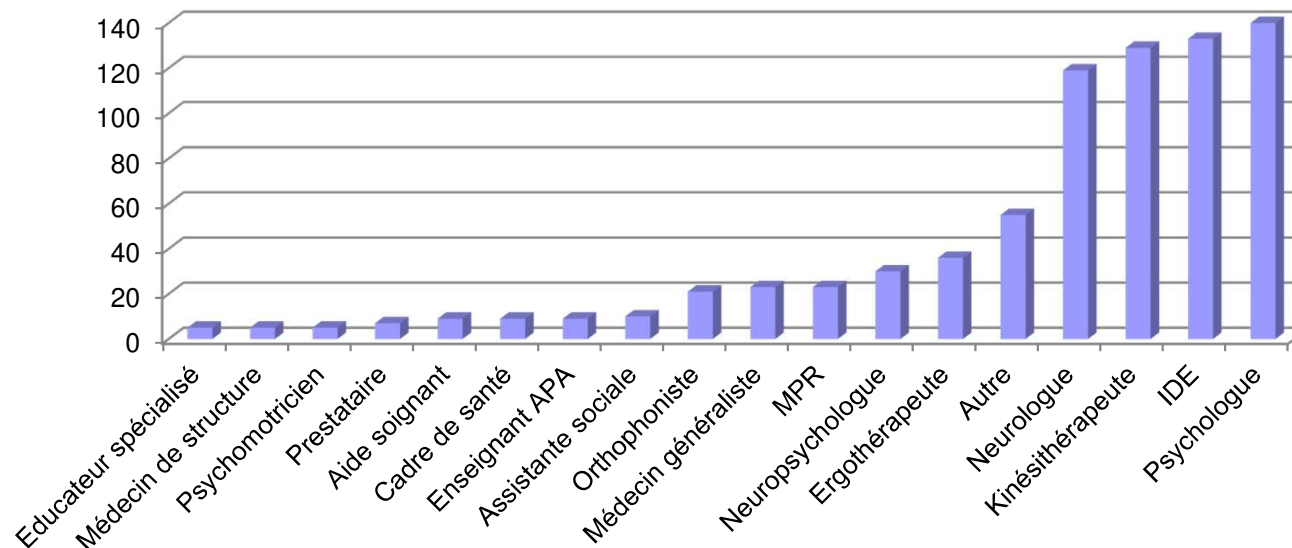


L'ORGANISATION DU RÉSEAU RHÔNE-ALPES SEP

- Le Réseau Rhône-Alpes SEP (Sclérose en Plaques) est un **réseau de santé** financé par l'Agence Régionale de Santé.
- Le Réseau Rhône-Alpes SEP est une **association loi 1901** en activité depuis **2007**.
- **Objectifs** : Harmoniser et coordonner la prise en charge des patients SEP
Développer la formation et l'information
Orienter le patient au plus proche de son domicile

L'ORGANISATION DU RÉSEAU RHÔNE-ALPES SEP

- **817 professionnels** adhérents
- **2 652 patients** adhérents



Nombre de professionnels adhérents par catégorie



Infirmière

Mme Maylis de FRANQUEVILLE



Médecin du travail

Dr Valérie CHIPIER



Neuropsychologues

Lyon: Mme Bernadette MERCIER
Saint Etienne: Mme Céline BONNIN



Assistante de coordination

Mme Béatrice DUBOIS



Psychologues

Lyon: Mme Sophie WELLENS,
Mme Ariane SANCHEZ
Grenoble: Mme Marie LABROSSE



Secrétaire

Mme Sylvie MARTEL



Assistante sociale

Mme Lucie REYNAUD



MPR

Pr Sophie JACQUIN COURTOIS
Dr Marie-Caroline POUGET



Neurologues

Dr Laurence GIGNOUX
Dr Amandine BENOIT

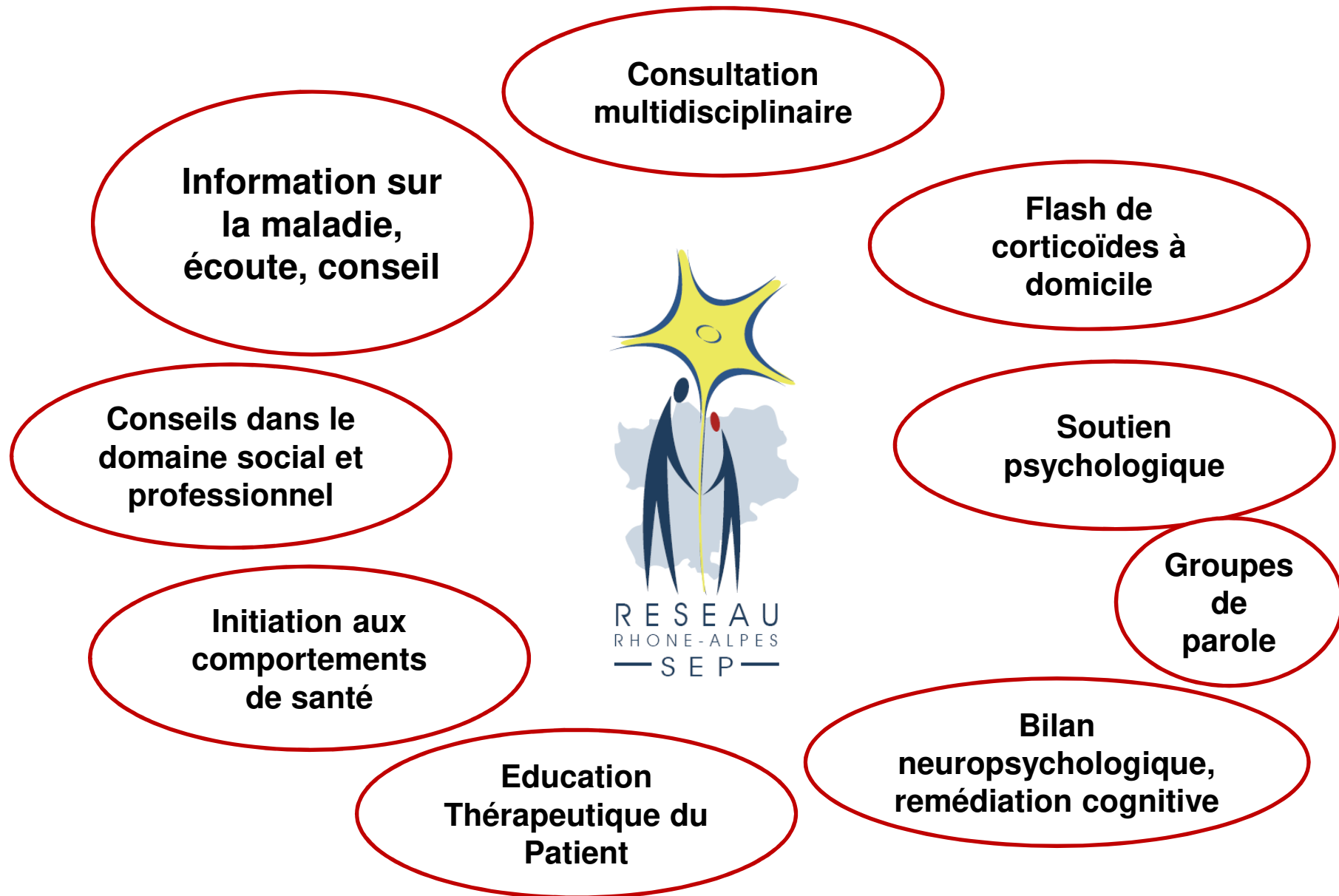
Antenne Saint Etienne

Pr Jean-Philippe CAMDESSANCHE

Antenne Grenoble

Dr Olivier CASEZ

LES REALISATIONS DU RÉSEAU POUR LES PATIENTS ET LES PROCHES



LES REALISATIONS DU RÉSEAU POUR LES PATIENTS ET LES PROCHES

Pourquoi ?

La SEP est une maladie qui touche habituellement de jeunes adultes en pleine construction de leurs projets. La vie quotidienne et professionnelle peuvent se trouver affectées. Un accompagnement social peut donc être nécessaire à certains moments.

Vous êtes concerné(e)

L'Assistante Sociale (AS) est présente pour :

- Les patients, à tout moment de la maladie
- Leur entourage
- Les professionnels

L'accompagnement social des personnes porteuses d'une Sclérose en Plaques

Comment faire en pratique ?

Vous pouvez faire appel à l'AS du Réseau :

- Lors de sa permanence téléphonique les mercredis matin au 04 72 68 13 14
- Lors de sa permanence (tous les 2 mois) au centre hospitalier d'Annecy
- En prenant rendez-vous auprès du Réseau
- En posant vos questions par email à ass.sociale@rhone-alpes-sep.org

Dans quel but ?

Faire appel à l'assistante sociale vous permet de :

- Vous informer de vos droits
- Être accompagné(e) et soutenu(e) dans vos démarches administratives
- Être orienté(e) si nécessaire vers l'interlocuteur adapté à votre question ou problème

Alors, n'attendez plus !

Contact

Glossaire

- * **MDPH** : Maison Départementale des Personnes Handicapées
- * **CPAM** : Caisse Primaire d'Assurance Maladie
- * **RQTH** : Reconnaissance en Qualité de Travailleur Handicapé

Réseau Rhône-Alpes SEP
Cellule de coordination - GHE
Hôpital Neurologique
Service de Neurologie A
59 Boulevard Pinel
69 677 Bron cedex
Tel: 04 72 68 13 14
ass.sociale@rhone-alpes-sep.org



Des bouleversements dans votre vie ? Le Réseau peut vous accompagner au quotidien ou sur le plan professionnel.

LES REALISATIONS DU RÉSEAU POUR LES PATIENTS ET LES PROCHES

Inscription en ligne et informations complémentaires

Inscrivez-vous en ligne sur le site Internet de l'APF :
www.sclerose-en-plaques.apf.asso.fr

ou auprès du Réseau Rhône-Alpes SEP :
secretariat@rhone-alpes-sep.org
Tél : 04 72 68 13 14

ou en retournant ce bulletin d'inscription détachable avec le chèque d'inscription à l'ordre de l'APF :

Secrétariat Réseau Rhône-Alpes SEP

Service de Neurologie A
G.H.E. - Hôpital Neurologique
59 Boulevard Pinel
69677 Bron Cedex

OU

APF Délégation du Rhône
73 Ter rue Francis de Pressensé
69100 Villeurbanne

APF écoute infos SEP
www.sclerose-en-plaques.apf.asso.fr

Le site d'information de l'APF sur la Sclérose en Plaques

Écoute SEP : 0 800 854 976
Des psychologues à votre écoute

Programme 2018

Séance 1

Samedi 3 mars 2018

- Présentation générale de la SEP
- Réflexions d'un philosophe

Séance 2

Samedi 17 mars 2018

- Traitements de la SEP
- Aspects psychologiques

Séance 3

Samedi 24 mars 2018

- Education thérapeutique du patient et de l'aidant

Séance 4

Samedi 7 avril 2018

- Travail et SEP
- Sexualité et vie de couple

Séance 5

Samedi 21 avril 2018

- Rééducation et SEP
- Table ronde animée par les différents intervenants des séances précédentes

Lieu : Collège Mûrice Leroux

85 rue Francis de Pressensé
69100 Villeurbanne

de 9h à 13h (accueil à 8h30)



Vous venez d'apprendre le diagnostic de SEP ?

L'école de la SEP est là pour vous !

Édition 2018



5 demi-journées d'information sur des thèmes variés : médicaux, sociaux, psychologiques

Ne restez plus seul face à vos questions

LES REALISATIONS DU RÉSEAU POUR LES PATIENTS ET LES PROCHES





RESEAU
RHONE-ALPES
— SEP —

MERCI