

Affranchir
au tarif en
vigueur

S. de VULPILLIERES
Etablissement de Soins de Suite et Réadaptation d'Evian,
Site Camille Blanc – Groupe MGEN
59 bis, Boulevard Jean Jaurès
74500 EVIAN

MOYENS D'ACCÈS

⇒ Par la route :

Autoroute A41 sortie n° 18 Thonon/Evian/Boège, ou

Autoroute A40, sortie n°14 Annemasse, direction Thonon/Evian.

⇒ Par le train : gare d'Evian-les-Bains.

Parking



Etablissement de Soins de Suite et Réadaptation d'Evian,
Site Camille Blanc – Groupe MGEN
59 bis, Boulevard Jean Jaurès 74500 EVIAN
04 57 26 36 00

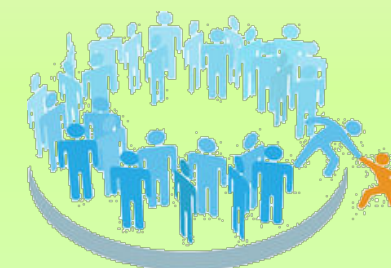
Réunion d'information Sclérose en Plaques



Samedi 3 décembre 2016
9h30 - 11h30

Entrée libre

Etablissement de Soins de Suite et
de Réadaptation MGEN d'Evian



« Ce n'est pas parce que les choses sont difficiles
que nous n'osons pas les faire, c'est parce que nous
n'osons pas qu'elles sont difficiles »
Sénèque



Le programme

- 9h30 - 10h00** Accueil autour d'un café
- 10h00- 10h05** Mot de bienvenue par le Dr Roth
- 10h05- 10h50** Informations sur la sclérose en plaques par le Dr Bénédicte Prunier-Maillard et échanges avec la salle
- 10h50- 11h25** La sclérose en plaques vue par un aidant et le réseau SEP Rhône-Alpes, au service des malades par Cécile Monod, Présidente fondatrice de l'association SEPas impossible et échanges avec la salle
- 11h25 -11h30** Clôture de la matinée par le Dr Roth



contact :
SEPas Impossible
sepasimpossible@orange.fr
06.07.56.89.62

contact :
MGEN
sdevulpillieres@mgen.fr
04.57.26.36.00

Bulletin d'inscription

Inscription par courrier avec ce bulletin ou par mail
sdevulpillieres@mgen.fr
Réponse souhaitée avant le 24 novembre 2016

Nom : Prénom :
Adresse :
CP : Ville :
Téléphone :
E-mail :@.....
Participe à la réunion d'information : oui non
Je viens accompagné(e) je viens seul(e)

